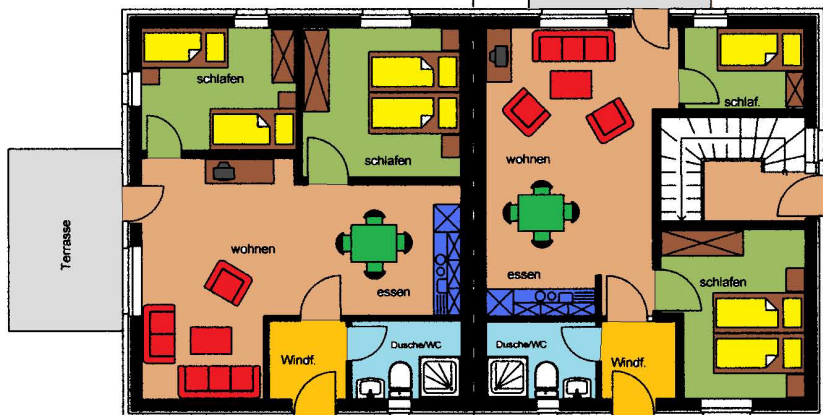


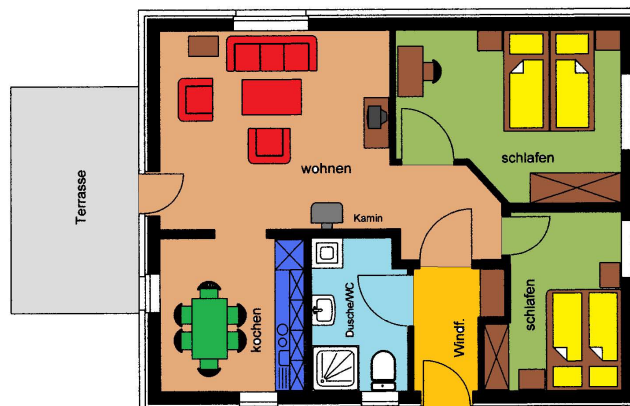
Haustyp 2 Wohnung A

Erdgeschosswohnung
bis 4 Pers. (53 qm)
2 Doppelzimmer
Dusche/WC - Terrasse



Haustyp 2 Wohnung B

Erdgeschosswohnung
bis 3 Pers. (45 qm)
1 Doppel-, 1 Einzelzimmer
Dusche/WC - Terrasse



Haustyp 3

Einzelhaus
bis 4 Pers. (60qm)
2 Doppelzimmer (1x mit franz.Bett)
Kaminofen, Dusche/WC - Terrasse

Zusatzkosten (vor Ort zu zahlen)

- Haustier 5,- € p. Tag
- Bettwäsche p. Person 15,- € (je Wechsel)
- Waschmaschine und Trockner

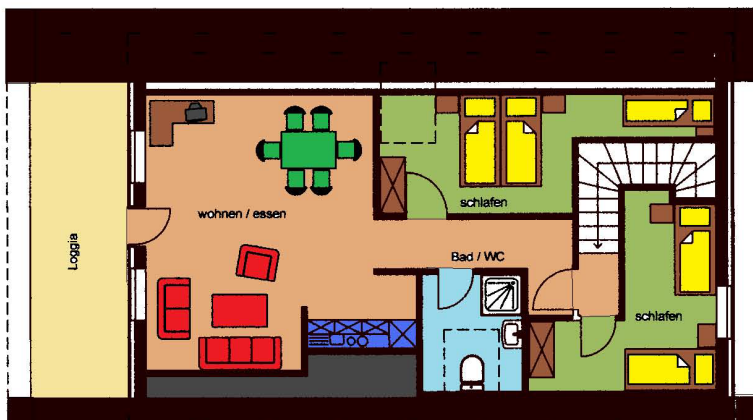
An- u. Abreisezeiten

- Anreise 14:00 bis 16:00 Uhr (oder nach Vereinbarung)
- Abreise bis 10:00

Haustyp 2 / Wohnung C

Studiowohnung - bis 5 Personen (75qm)

1 Dreibettzimmer - 1 Doppelzimmer - Dusche/WC - Loggia



HS = Hauptsaison
22.06.2024 - 24.08.2024
14.12.2024 - 11.01.2025

ZS = Zwischensaison
09.03.2024 - 22.06.2024
24.08.2024 - 26.10.2024

NS = Nebensaison
15.01.2024 - 09.03.2024
26.10.2024 - 14.12.2024

Wohnung / Haus	Pers.	Woche HS	Woche ZS	1. Nacht	ab 2. Nacht	Woche NS	1. Nacht	ab 2. Nacht
Haustyp 1WA	5	720 €	630 €	155 €	95 €	540 €	145 €	85 €
Haustyp 1WB	7	800 €	700 €	165 €	105 €	600 €	155 €	95 €
Haustyp 2WA	4	650 €	580 €	145 €	90 €	500 €	135 €	80 €
Haustyp 2WB	3	620 €	540 €	135 €	85 €	460 €	125 €	75 €
Haustyp 2WC	5	720 €	630 €	155 €	95 €	540 €	145 €	85 €
Haustyp 3	4	720 €	630 €	155 €	95 €	540 €	145 €	85 €

Im Preis enthalten:

- Strom- und Heizkosten (Mai - August), Wasser, WLAN, Endreinigung, Kinderhochstuhl - Kinderbett (bei Buchung reservieren)

zusätzliche Energiepauschale (September - April):

Preisliste 2024 / 2025